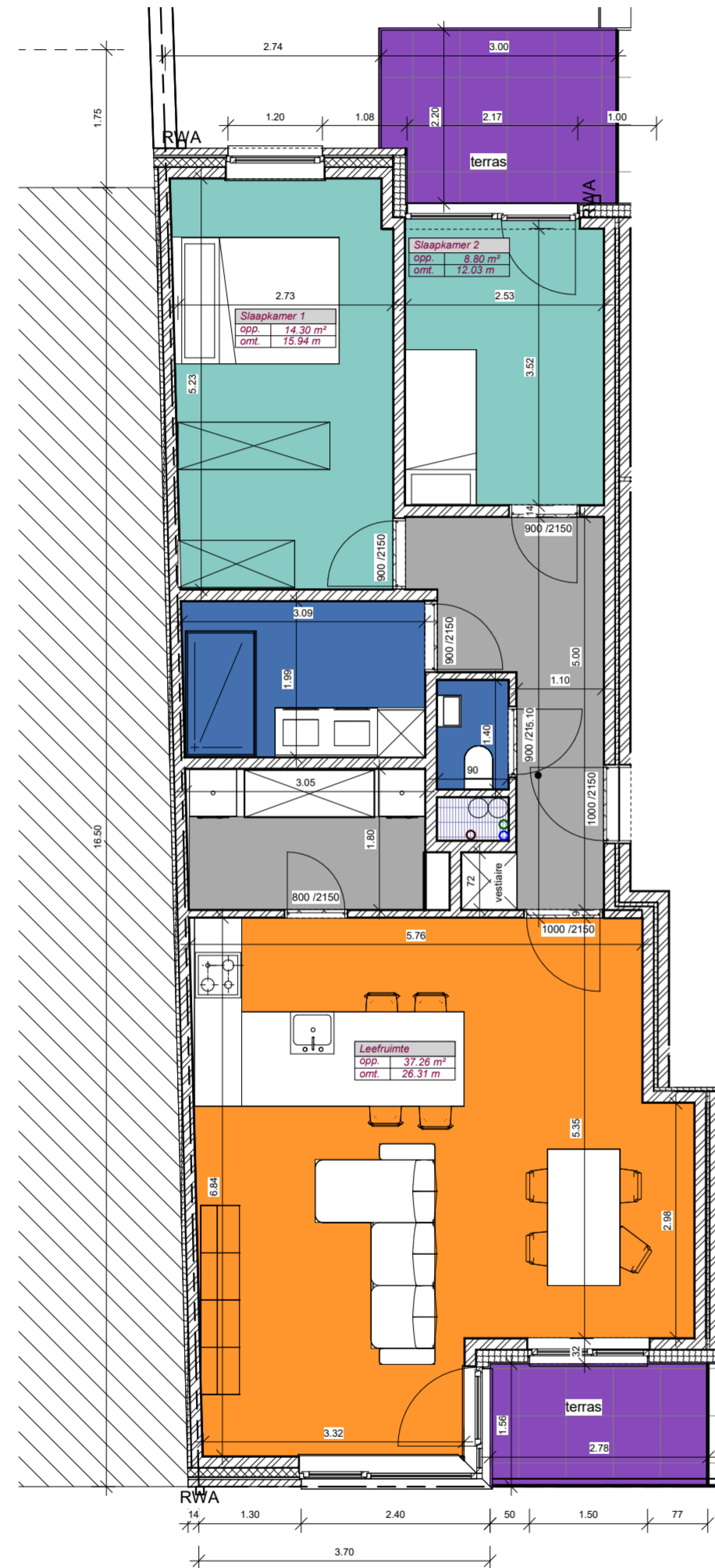


Al het meubilair en inrichting ten titel van inlichting  
 \*bvo = bruto vloeroppervlakte



SCHAAL: 1/75



# Residentie den Belleman

Denderkaai 24-26 - 9400 Ninove  
 Meergezinswoning met 6 woonunits en horecazaak

## APPARTEMENT 1.1

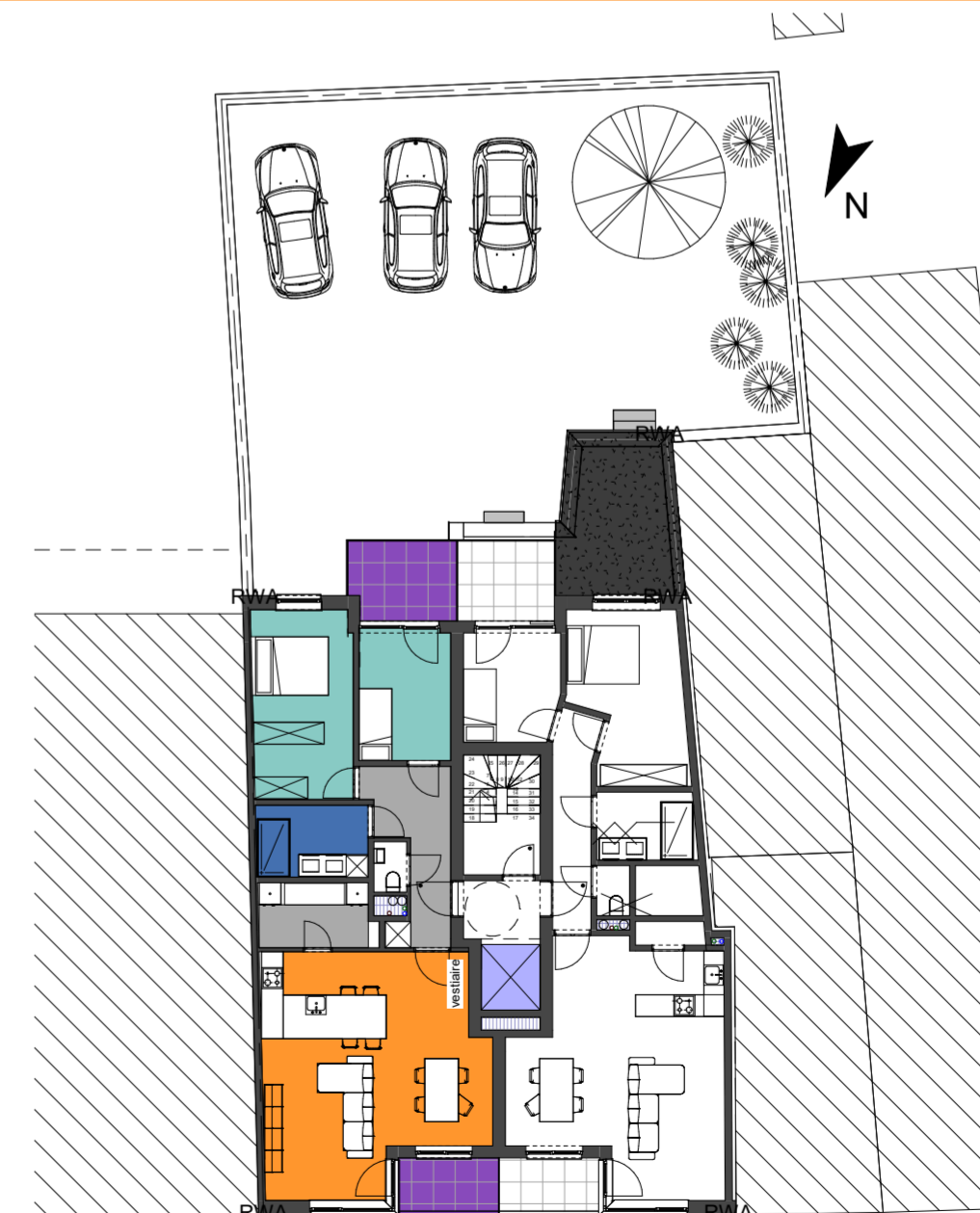
Oppervlakte appartement (bvo\*) 97,07 m<sup>2</sup>

Oppervlakte terrassen 10,68 m<sup>2</sup>

## SITUERING - VOORGEVEL DENDERKAAI



## NIVEAU EERSTE VERDIEPING



Oost-Vlaanderen

LIGGING Adres : Denderkaai 24-26  
 9400 Ninove

Den Belleman - meergezinswoning met 6  
 woonunits en horecazaak

DOSSIER classier nr. : 2021.101  
 plan : Commercieel plan - app 1.1  
 datum : 01/02/2024  
 schaal : As indicated

**EVA** architecten  
 ARCHITECT

arch. Eva Matthys, arch. Ordia Mataichi en  
 ir.arch. Bart Meganck  
 Kerkstraat 84  
 9406 Ninove - Outer  
 telefoon : +32(0)54/89.50.00  
 Email : info@evaarchitecten.be