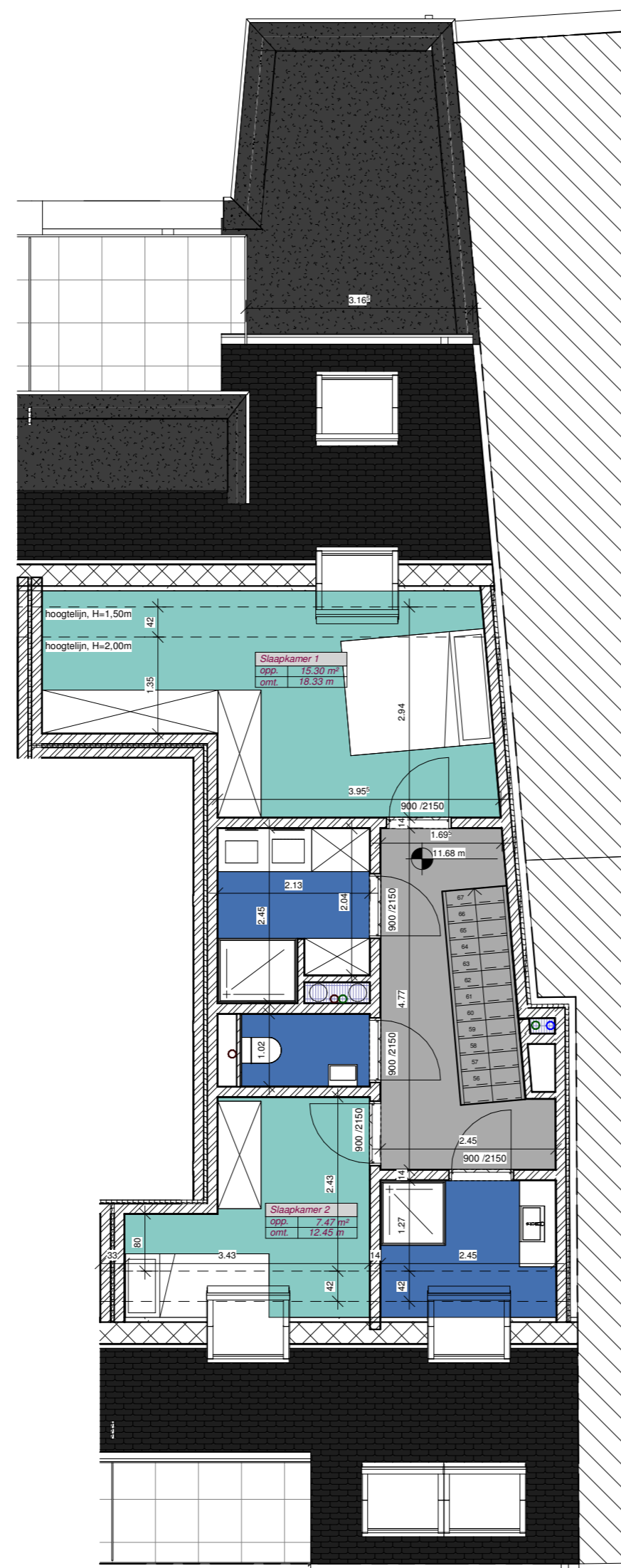
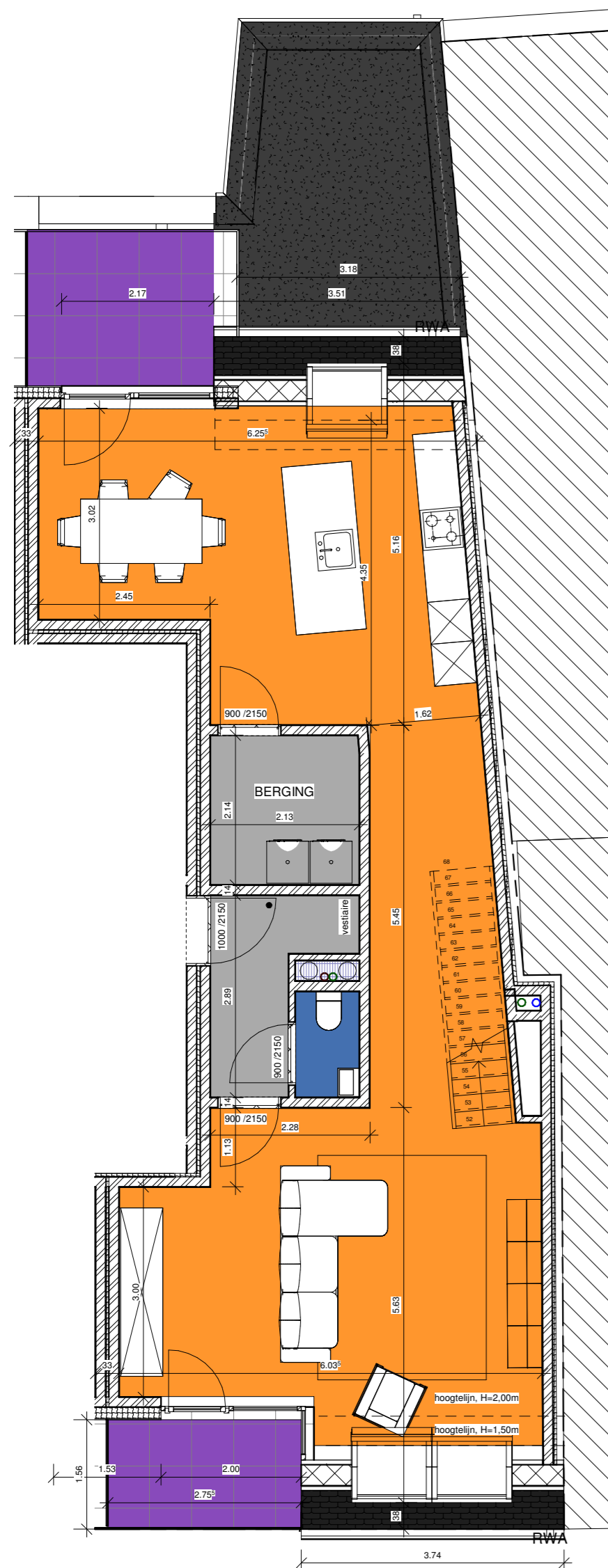


Al het meubilair en inrichting ten titel van inlichting
 *bvo = bruto vloeroppervlakte



SCHAAL: 1/75



Residentie den Belleman

Denderkaai 24-26 - 9400 Ninove
 Meergezinswoning met 6 woonunits en horecazaak

DUPLEX APPARTEMENT 3.2

Oppervlakte appartement (bvo*) 127,92 m²

Oppervlakte terrassen 10,68 m²

SITUERING - VOORGEVEL DENDERKAAI



NIVEAU DERDE EN VIERDE VERDIEPING



Oost-Vlaanderen

LIGGING

Adres : Denderkaai 24-26
 9400 Ninove

DOSSIER

Den Belleman - meergezinswoning met 6
 woonunits en horecazaak
 dossier nr. : 2021.101
 plan : Commercieel plan - app 3.2
 datum : 30/11/2023
 schaal : As indicated



ARCHITECT

arch. Eva Matthys, arch. Ordia Mataichi en
 ir.arch. Bart Meganck
 Kerkstraat 84
 9406 Ninove - Outer
 telefoon : +32(0)54/89.50.00
 Email : info@evaarchitecten.be